

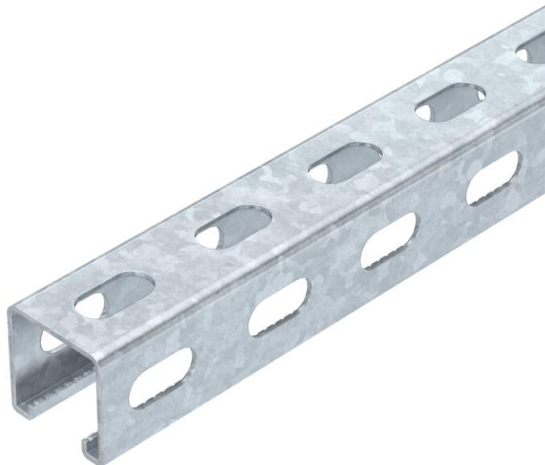
# Fișă tehnică

Șină montaj MS4141, lățimea fantei 22 mm, FT, perforație laterală

Număr articol: 1123001



Șină profil C grea pentru instalări individuale, construcții portante, ca de exemplu jgheaburi sau console pentru tablouri electrice. De asemenea utilizabilă pentru pozarea cablurilor în combinație cu clemele U.



**St** Oțel

**FT** = zincat prin imersie

## Date de bază

Număr articol	1123001
Tip	MSL4141PP1000FT
Denumirea 1	Sina profil
Denumirea 2	laterale perf. deschidere 22mm
Producător	OBO
Dimensiune	1000x41x41
Material	Oțel
Suprafață	= zincat prin imersie
Standard suprafață	DIN EN ISO 1461
Cea mai mică unitate de vânzare VK	1
Unitate de măsură pentru cantități	Metru
Greutate	191,5 kg
Unitate de măsură	kg/100 m
Amprenta CO <sub>2</sub> (GWP) de la leagăn la poartă	4,355 kg CO <sub>2</sub> e / 1 Metru

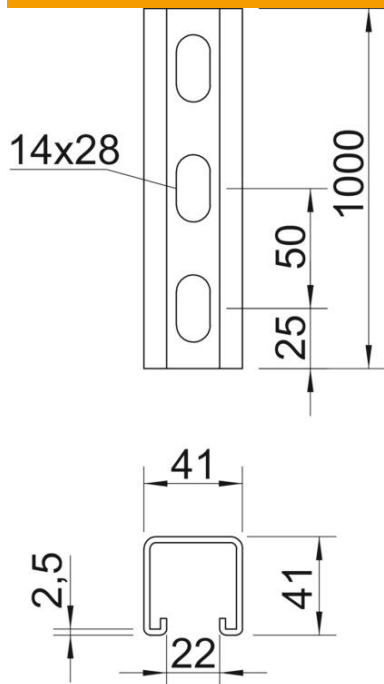
# Fișă tehnică

Șină montaj MS4141, lățimea fantei 22 mm, FT, perforație laterală

Număr articol: 1123001



## Dimensiuni



Lungime	1.000 mm
Lățimea	41 mm
Înălțime	41 mm
Dimensiune L	1.000 mm

## Date tehnice

Secționabil	nu
Tip perforație	3 părți perforate
Variantă	Profil simplu
Distanța dintre găuri în mijloc	50 mm
Mentținerea în funcțiune	da
Mărimea găurii	14x28 mm
Grosime material	2 mm
Cu perforație	da
Cu zimțare	da
Formă profil	Profil C
Dimensiune decupare	22 mm
Valoare statică A	2,01 cm <sup>2</sup>
Valoare statică I <sub>y</sub>	5,13 cm <sup>4</sup>
Valoare statică I <sub>z</sub>	5,88 cm <sup>4</sup>
Valoare statică W <sub>y</sub>	2,49 cm <sup>3</sup>
Valoare statică W <sub>z</sub>	2,88 cm <sup>3</sup>