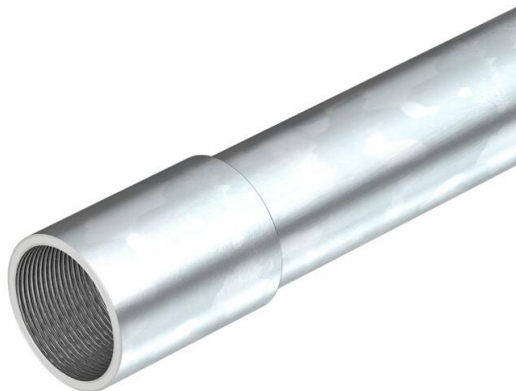


Fișă tehnică

Teavă otel galvanizat, cu filet

Număr articol: 2046861



Teavă pentru instalații electrice conform EN 61386-1, cu capete filetate conform DIN EN 60423, pentru protecția mecanică a cablurilor și conductorilor. Cu perete interior debavurat. Clasa de protecție împotriva coroziunii 2 (mediu). Pentru fiecare țevă este înșurubată deja o mufă de legătură.



St	Oțel
G	zincat galvanic

Date de bază

Număr articol	2046861
Tip	SM16W G
Denumirea 1	Teava filetata Stapa
Denumirea 2	cu mufa filetata
Producător	OBO
Dimensiune	M16x1,3,3000
Material	Oțel
Suprafață	zincat galvanic
Standard suprafață	EN ISO 19598 / EN ISO 4042
Cea mai mică unitate de vânzare VK	30
Unitate de măsură pentru cantități	Metru
Greutate	50,39 kg
Unitate de măsură	kg/100 m
Amprenta CO2 (GWP) de la leagăn la poartă	1,1227 kg CO2e / 1 Metru

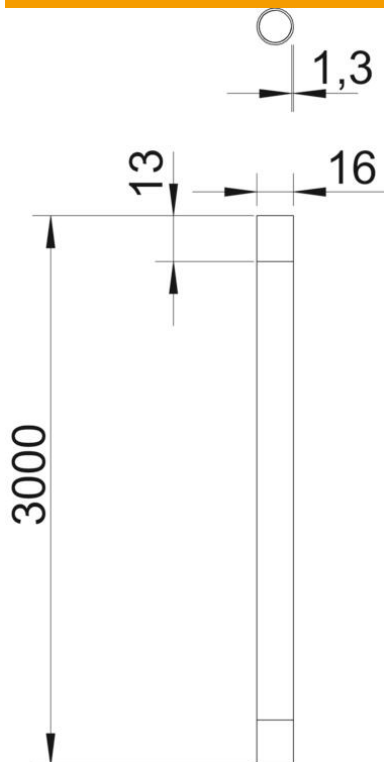
Fișă tehnică

Teavă otel galvanizat, cu filet

Număr articol: 2046861



Dimensiuni



Lungime	3.000 mm
Dimensiune D	16 mm
Dimensiune L	3.000 mm
Dimensiune I	13 mm
Dimensiune m (mm)	M16
Dimensiune t	1,3 mm

Fișă tehnică

Teavă otel galvanizat, cu filet

Număr articol: 2046861



Date tehnice

Pe tencuială	da
Execuție țevi	fix cu filet
Instalație în beton	da
Comportament la îndoire	rigid
Rezistență la presiune	foarte greu (4000 N)
Temperatură de regim max.	+ 400 °C
Temperatură de regim min.	- 45 °C
Filet	M16x1,5
Instalarea în peretele fals	da
Instalare pe lemn	da
Instalare în pământ	nu
Instalare în aer liber	nu
Cod de clasificare	55571
Instalare în mașini și instalații	nu
Cu mufă	da
Suprafață șlefuită	nu
Suprafață polizată	nu
Rezistență la șoc	foarte greu (6,8/300 mm)
Interval de temperatură aplicabil max.	400 °C
Interval de temperatură aplicabil min.	-45 °C
Instalare sub pardoseală (bitum, asfalt fierbinte)	da
Instalare sub pardoseală (șapă)	da
Sub tencuială	da