

Fișă tehnică

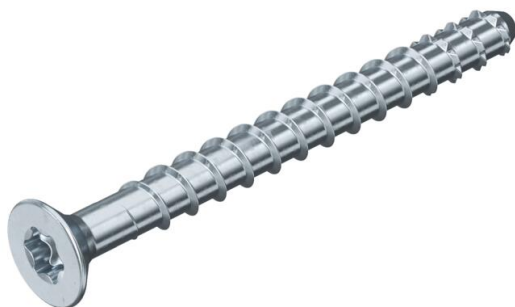
Ancoră cu cap înecat MMS plus KS 5x50, pentru clemă de cabluri

Număr articol: 3498204



Ancoră cu șurub de protecție la foc cu cap înecat care poate fi montată direct, fără diblu. Cu cap șurubelniță pentru fixarea clemelor de cablu prin baza filetată.

Verificat din punct de vedere tehnic în ceea ce privește capacitatea de încărcare sub expunere la foc până la clasa de rezistență la foc R120.



St Oțel
G zincat galvanic

Date de bază

Număr articol	3498204
Tip	MMS+ KS 5x50
Denumirea 1	Ancora cu cap îngropat
Denumirea 2	pentru clemă de cablu
Producător	OBO
Dimensiune	5x50mm
Culoare	zinc
Material	Oțel
Suprafață	zincat galvanic
Standard suprafață	EN ISO 19598 / EN ISO 4042
Cea mai mică unitate de vânzare VK	200
Unitate de măsură pentru cantități	Bucată
Greutate	0,46 kg
Unitate de măsură	kg/100 buc.

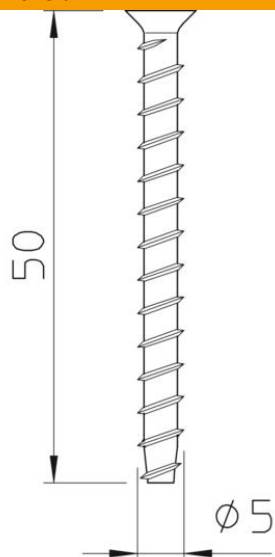
Fișă tehnică

Ancoră cu cap înecat MMS plus KS 5x50, pentru clemă de cabluri

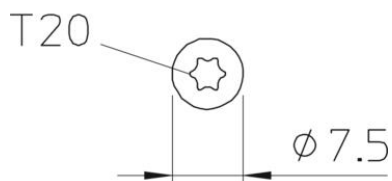
Număr articol: 3498204



Dimensiuni



Dimensiune	5 x 50
Lungime	50 mm
Dimensiune L	50 mm



Date tehnice

Diametru de găurire min.	4 mm
Diametru filet ST	5
Diametrul flanșei	7,5 mm
Forma flanșei	Cap înecat
Sistem de înșurubare	Torx