

Fișă tehnică

Piesă de suspendare centrală pentru jgheab din sârmă FT

Număr articol: 6015243



Suspendare din mijloc pentru jgheab din sârmă din două piese.
Așezarea cablurilor trebuie să se facă uniform. Lățimea maximă recomandată a jgheabului de sârmă este de 200 mm.



St Oțel
FT = zincat prin imersie

Date de bază

Număr articol	6015243
Tip	GMA M8 FT
Denumirea 1	Sustinere centrala
Denumirea 2	pentru tija filetata M8
Producător	OBO
Dimensiune	60x40
Culoare	zinc
Material	Oțel
Suprafață	= zincat prin imersie
Standard suprafață	DIN EN ISO 1461
Cea mai mică unitate de vânzare VK	25
Unitate de măsură pentru cantități	Bucată
Greutate	7,4 kg
Unitate de măsură	kg/100 buc.
Amprenta CO2 (GWP) de la leagăn la poartă	0,1976 kg CO2e / 1 Bucată

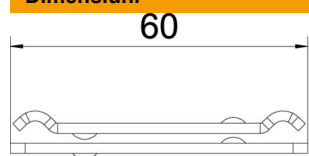
Fișă tehnică

Piesă de suspendare centrală pentru jgheab din sârmă FT

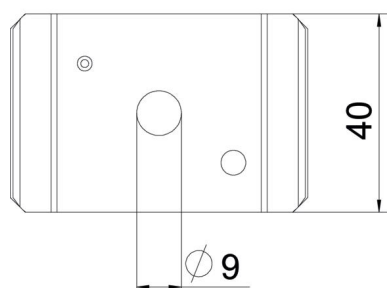
Număr articol: 6015243



Dimensiuni



Lungime	65 mm
Lățimea	40 mm
Înălțime	6,5 mm



Date tehnice

Variantă	suspendată
Menținerea în funcțiune	nu
Diametru gaură	9 mm
reglabil	nu