

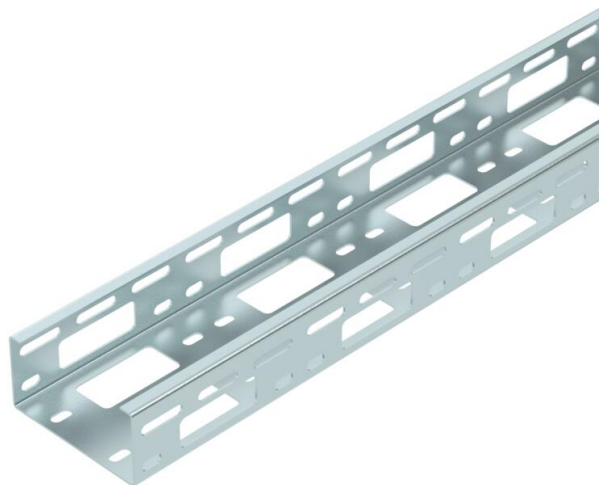
Fișă tehnică

Șină pentru susținerea corpurilor de iluminat 100 FS

Număr articol: 6075024



Șină perforată de susținere a corpurilor de iluminat pentru conducerea cablurilor și montarea corpurilor de iluminat.
Atenuare magnetică datorată ecranării fără capac 20 dB, cu capac 50 dB.



St Oțel

FS zincat în bandă

Date de bază

Număr articol	6075024
Tip	LTS 100 FS
Denumirea 1	Sina corpuri iluminat
Producător	OBO
Dimensiune	50x100x6000
Culoare	zinc
Material	Oțel
Suprafață	zincat în bandă
Standard suprafață	DIN EN 10346
Cea mai mică unitate de vânzare VK	6
Unitate de măsură pentru cantități	Metru
Greutate	176,933 kg
Unitate de măsură	kg/100 m

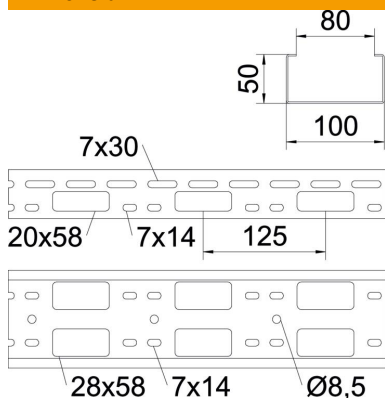
Fișă tehnică

Șină pentru susținerea corpurilor de iluminat 100 FS

Număr articol: 6075024



Dimensiuni



Lungime	6.000 mm
Lățimea	100 mm
Înălțime	50 mm
Grosimea tablei	1,5 mm

Date tehnice

Execuție legătură	fără piesă de legătură
Secțiune utilă	46 cm ²

Încărcare

Distanța dintre reazeme 1,0 m	1,7 kN/m
Distanța dintre reazeme 1,5m	1,5 kN/m
Distanța dintre reazeme 2,0m	1 kN/m
Distanța dintre reazeme 2,5m	0,6 kN/m
Distanța dintre reazeme 3,0m	0,4 kN/m