

Fișă tehnică

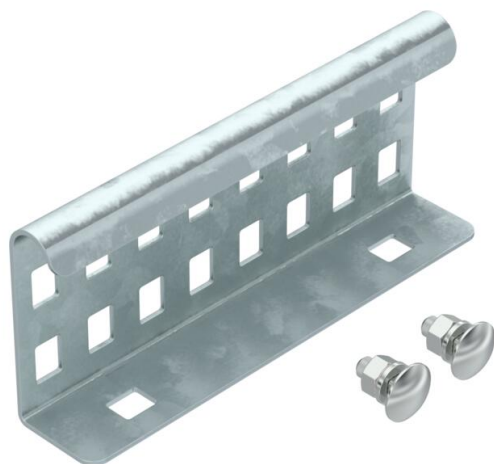
Legătură longitudinală FT

Număr articol: 6208843



Legătură longitudinală ca legătură exterioară pentru îmbinarea podurilor de cablu și a pieselor de formă cu înălțimea laturii de 60 mm și perforație lonjeron continuă.

Echipotențializarea se realizează prin îmbinare cu șuruburi.



St Oțel

FT = zincat prin imersie

Date de bază

Număr articol	6208843
Tip	LVG 60 FT
Denumirea 1	Eclisa longitudinală
Denumirea 2	pentru pod scara
Producător	OBO
Dimensiune	64x150
Culoare	zinc
Material	Oțel
Suprafață	= zincat prin imersie
Standard suprafață	DIN EN ISO 1461
Cea mai mică unitate de vânzare VK	10
Unitate de măsură pentru cantități	Bucată
Greutate	23 kg
Unitate de măsură	kg/100 buc.
Amprenta CO2 (GWP) de la leagăn la poartă	0,4969 kg CO2e / 1 Bucată

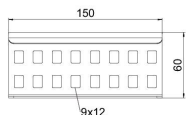
Fișă tehnică

Legătură longitudinală FT

Număr articol: 6208843



Dimensiuni



Dimensiune	64x150
Lungime	150 mm
Lățimea	28 mm
Înălțime	60 mm
Grosimea tablei	1,5 mm

Date tehnice

Variantă	Legătură longitudinală
Potrivit pentru jgheab din sârmă	nu
Potrivit pentru pod de cabluri	da
Potrivit pentru jgheab din tablă	nu
Potrivit pentru înălțime sistem de susținere cablu	60 mm
Legătură articulată orizontală	nu
Legătură articulată verticală	nu
Oțel inoxidabil, băițuit	nu
Tip de îmbinare	Îmbinare cu șuruburi