

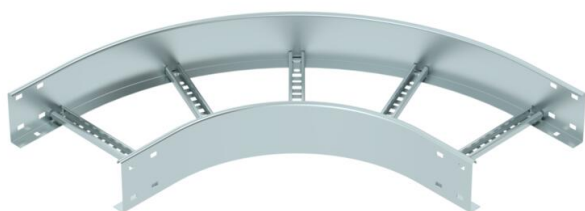
Fișă tehnică

Cot 90° 110 FS

Număr articol: 6225124



Cot la 90° orizontal cu traversă sudată pentru toate tipurile de jgheaburi cu înălțimea laturilor de 110 mm.
Piese de legătură se comandă separat.



St Oțel
FS zincat în bandă

Date de bază

Număr articol	6225124
Tip	LB 90 1130 R3 FS
Denumirea 1	Cot 90°
Denumirea 2	pentru pod scara
Producător	OBO
Dimensiune	110x300
Culoare	zinc
Material	Oțel
Suprafață	zincat în bandă
Standard suprafață	DIN EN 10346
Cea mai mică unitate de vânzare VK	1
Unitate de măsură pentru cantități	Bucată
Greutate	403,95 kg
Unitate de măsură	kg/100 buc.
Amprenta CO2 (GWP) de la leagăn la poartă	10,656 kg CO2e / 1 Bucată

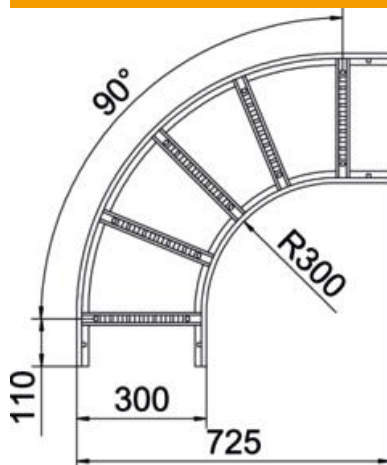
Fișă tehnică

Cot 90° 110 FS

Număr articol: 6225124



Dimensiuni



Lățimea	300 mm
Înălțime	110 mm
Dimensiune B	300 mm
Dimensiune R	300 mm

Date tehnice

Îndoitoră (unghi)	90°
Variantă traverse	Profil perforat
Execuție lonjeron lateral	profil plat
Execuție legătură	fără piesă de legătură
Mentținerea în funcțiune	nu
Schimbarea direcției	orizontal
Oțel inoxidabil, băițuit	nu
Articulat	nu
Perforație laterală	nu
Variantă pentru încărcări mari	nu
grosimea lonjeronului	1,5 mm