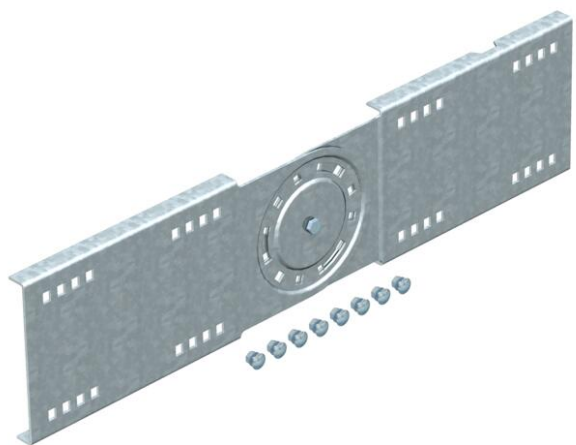


Fișă tehnică

Legătură articulată FS

Număr articol: 6227953



Legătură articulată pentru jgheaburi și poduri de cabluri pentru încărcări mari cu înălțimea de 160 mm
Inclusiv șuruburile, șaibele și piulițele aferente.



- St** Oțel
- FS** zincat în bandă

Date de bază

Număr articol	6227953
Tip	WRGV 160 FS
Denumirea 1	Legatura articulata
Denumirea 2	pt sistem incarcari mari 160
Producător	OBO
Dimensiune	160x680
Culoare	zinc
Material	Oțel
Suprafață	zincat în bandă
Standard suprafață	DIN EN 10346
Cea mai mică unitate de vânzare VK	2
Unitate de măsură pentru cantități	Bucată
Greutate	306,1 kg
Unitate de măsură	kg/100 buc.
Amprenta CO2 (GWP) de la leagăn la poartă	8,8541 kg CO2e / 1 Bucată

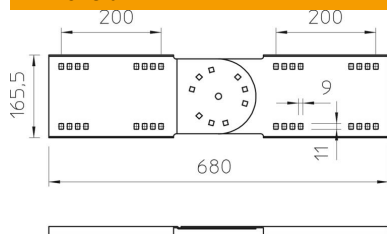
Fișă tehnică

Legătură articulată FS

Număr articol: 6227953



Dimensiuni



Lungime	680 mm
Lățimea	20 mm
Înălțime	160 mm
Grosimea tablei	2,5 mm

Date tehnice

Variantă	Legătură longitudinală
Menținerea în funcțiune	nu
Potrivit pentru jgheab din sârmă	nu
Potrivit pentru pod de cabluri	da
Potrivit pentru jgheab din tablă	da
Potrivit pentru înălțime sistem de susținere cablu	160 mm
Legătură articulată orizontală	nu
Legătură articulată verticală	da
Oțel inoxidabil, băițuit	nu
Tip de îmbinare	Îmbinare cu șuruburi