

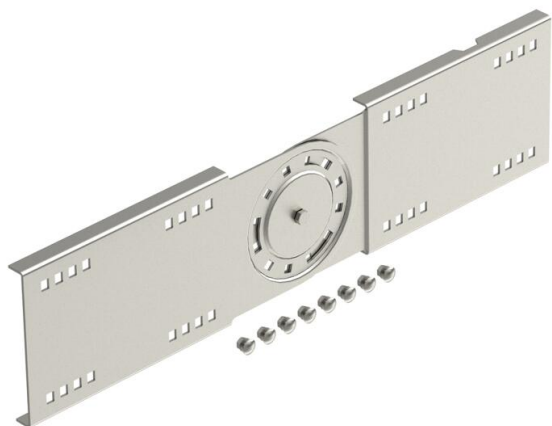
Fișă tehnică

Legătură articulată A2

Număr articol: 6227965



Legătură articulată pentru jgheaburi și poduri de cabluri pentru încărcări mari cu înălțimea laturilor de 160 mm
Inclusiv șuruburile, șabele și piulițele aferente.



A2 Oțel superior, inoxidabil 1.4310

2B luminos, reprelucrat

Date de bază

Număr articol	6227965
Tip	WRGV 160 A2
Denumirea 1	Legatura articulata
Denumirea 2	pt sistem incarcari mari 160
Producător	OBO
Dimensiune	160x680
Culoare	oțel inoxidabil
Material	Oțel superior, inoxidabil 1.4307
Suprafață	luminos, reprelucrat
Standard suprafață	
Cea mai mică unitate de vânzare VK	2
Unitate de măsură pentru cantități	Bucată
Greutate	300,2 kg
Unitate de măsură	kg/100 buc.
Amprenta CO2 (GWP) de la leagăn la poartă	18,4105 kg CO2e / 1 Bucată

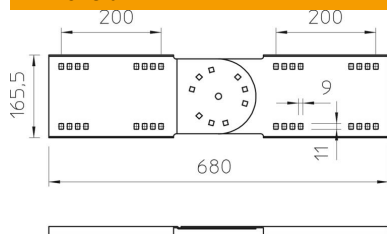
Fișă tehnică

Legătură articulată A2

Număr articol: 6227965



Dimensiuni



Lungime	680 mm
Lățimea	20 mm
Înălțime	160 mm
Grosimea tablei	2,5 mm

Date tehnice

Variantă	Legătură longitudinală
Menținerea în funcțiune	nu
Potrivit pentru jgheab din sârmă	nu
Potrivit pentru pod de cabluri	da
Potrivit pentru jgheab din tablă	da
Potrivit pentru înălțime sistem de susținere cablu	160 mm
Legătură articulată orizontală	nu
Legătură articulată verticală	da
Oțel inoxidabil, băițuit	nu
Tip de îmbinare	Îmbinare cu șuruburi