

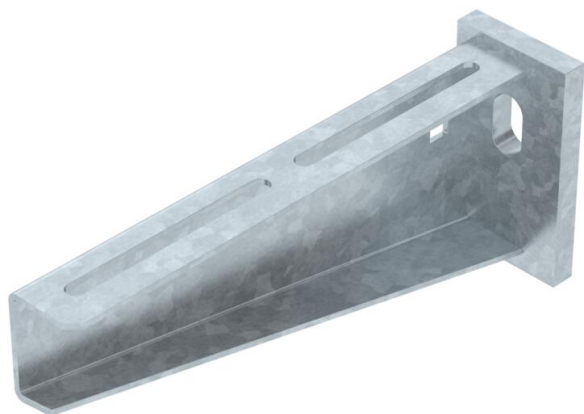
Fișă tehnică

Consolă pentru perete și pentru stâlp AW 55 FT

Număr articol: 6418554



Consolă de încărcări mari pentru perete și stâlp cu flanșă sudată.
Fixarea consolei la stâlpul U pornind de la lățimea de 400 mm cu șurub cu cap hexagonal prin ambele lonjeroane ale stâlpului. Vă rugăm să folosiți la aceasta distanțierile adecvate!



St Oțel

FT = zincat prin imersie

Date de bază

Număr articol	6418554
Tip	AW 55 21 FT
Denumirea 1	Consola perete si stalp
Denumirea 2	cu flansa sudata
Producător	OBO
Dimensiune	B210mm
Culoare	zinc
Material	Oțel
Suprafață	= zincat prin imersie
Standard suprafață	DIN EN ISO 1461
Cea mai mică unitate de vânzare VK	1
Unitate de măsură pentru cantități	Bucată
Greutate	75,7 kg
Unitate de măsură	kg/100 buc.
Amprenta CO2 (GWP) de la leagăn la poartă	1,8702 kg CO2e / 1 Bucată

Fișă tehnică

Consolă pentru perete și pentru stâlp AW 55 FT

Număr articol: 6418554



Dimensiuni

Lungime	50 mm
Lățimea	210 mm
Înălțime	90 mm
Dimensiune A	50 mm
Dimensiune B	210 mm
Dimensiunea H	90 mm

Date tehnice

Variantă	Consolă pentru perete și stâlp
Articol EPD	da
F în kN	5,5 kN
Menținerea în funcțiune	da
Diametru gaură	13,5 mm
Oțel inoxidabil, băițuit	nu
Domeniu unghiular max.	90 mm
Domeniu unghiular min.	90 mm

Încărcare

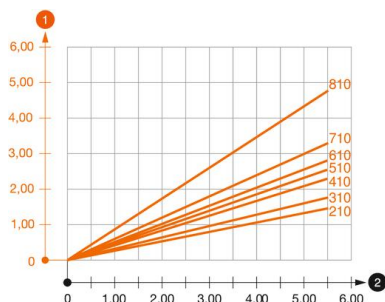


Diagrama de încărcare consola tip AW 55

- 1 Îndoirea vârfului consolei la încărcarea admisă a consolei
 - 2 Încărcare admisibilă a consolei în kN, fără greutatea unui om
- Curbă de încărcare cu lungimi ale consolelor în mm

Indice diagramă de încărcare diblu pentru consolă de perete și de stâlp AW 55

Fixare pe perete	Încărcare maximă [kN]
Diblu Tip	Lățimea consolei [mm]
BZ-U 10-10-30/90	<TEXT><P>210</P></TEXT>, <TEXT><P>310</P></TEXT>, <TEXT><P>410</P></TEXT>, <TEXT><P>510</P></TEXT>, <TEXT><P>560</P></TEXT>, <TEXT><P>610</P></TEXT>, <TEXT><P>800</P></TEXT>, <TEXT><P>null</P></TEXT>, <TEXT><P>null</P></TEXT>, <TEXT><P>null</P></TEXT>
	<TEXT><P>2,2</P></TEXT>, <TEXT><P>2,1</P></TEXT>, <TEXT><P>2</P></TEXT>, <TEXT><P>1,66</P></TEXT>, <TEXT><P>1,66</P></TEXT>, <TEXT><P>1,8</P></TEXT>, <TEXT><P>1,75</P></TEXT>, <TEXT><P>null</P></TEXT>, <TEXT><P>null</P></TEXT>, <TEXT><P>null</P></TEXT>

Die angegebenen Werte basieren auf gerissenem Beton der Festigkeitsklasse C20/25. Die Einbaubedingungen der ETA-Zulassung (Dübel) sind zu beachten!